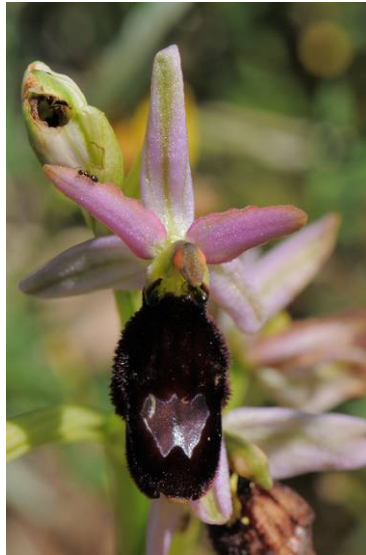


Ophrys de la Drome



Ophrys de la Drôme ou Ophrys saratoi de la famille des Orchidacées (Orchidaceae), à son labelle très sombre et son périanthe rose, la hampe florale est plus haute que l'Ophrys Aurélia et les fleurs plus nombreuses. Le labelle est long avec des bords rabattus. La macule est en principe bleuâtre, virant au jaune selon la maturité.

Cassis, Bouches du Rhône (13), Mazaugues, Var (83)

